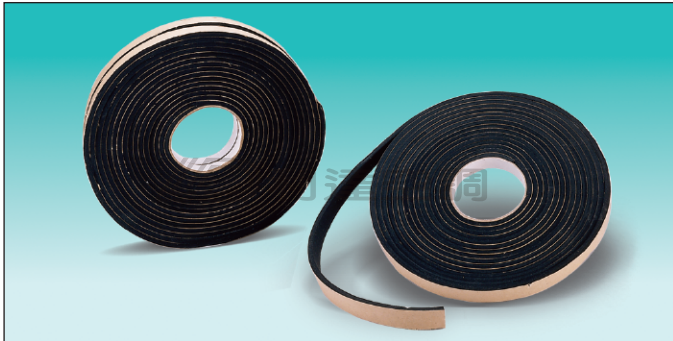


風管相關配件

PK 自黏防漏襯條



- 材質：聚乙稀發泡。
- 規格：如下表
- 用途：法蘭和法蘭間之防漏襯條。
- 特性：自黏、使用方便。

| 厚度 mm | 寬度 mm |
|-------|----------|
| 3 | 20、25、30 |
| 5 | 20、25、30 |
| 6 | 20、25、30 |

PT 鐵氟龍防漏膠帶



- 材質：100%純聚四氟化乙烯（鐵氟龍）。
- 規格：寬7 mm、9 mm、10 mm、14 mm。
- 用途：有機排氣風管之防漏襯條。
- 特性：耐酸鹼、耐高溫、耐壓力、耐老化、抗潛變，符合FDA標準。

SLC 矽利康



- 材質：防水矽膠。
- 用途：為中性填縫劑，防止漏水漏風，室內外均適用。
- 特性：低污染、固化時無臭味，對金屬不會產生腐蝕，對與矽膠添加劑接觸的區域不會產生負面的影響。並具有良好的黏著性、穩定性及特殊之化學抵抗性。

AT 鋁箔膠帶



- 材質：鋁箔和麥拉，中間附有加強網。
- 規格：W=75 mm、100 mm（特殊規格亦可訂製）。
- 用途：風管保溫棉之銜接與固定。