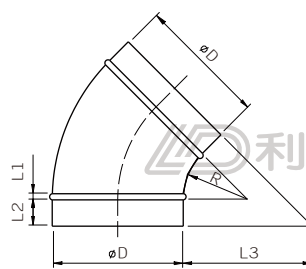


ESM 45 雷射焊接彎頭

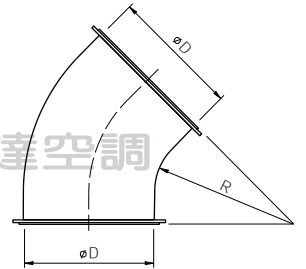
產品圖



● 內插式



● 法蘭式



$R=1 \times D$

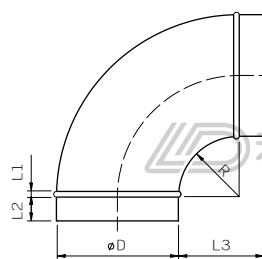
口徑 mm	包外口徑 ϕD (mm)	厚度 t (mm)	內插式 內徑 R (mm)	法蘭式 內徑 R (mm)	L1 mm	L2 mm	L3 mm
100	99	0.6	56	128	8	40	153
125	124	0.6	66	138	8	40	163
150	149	0.6	81	153	8	40	178
200	199	0.6	108	181	8	40	205

ESM 90 雷射焊接彎頭

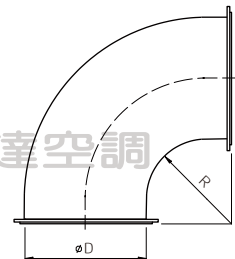
產品圖



● 內插式



● 法蘭式



$R=1 \times D$

口徑 mm	包外口徑 ϕD (mm)	厚度 t (mm)	內插式 內徑 R (mm)	法蘭式 內徑 R (mm)	L1 mm	L2 mm	L3 mm
100	99	0.6	56	86	8	40	96
125	124	0.6	69	99	8	40	109
150	149	0.6	81	111	8	40	121
200	199	0.6	105	135	8	40	145

產品說明

- 材質選用鍍鋅鋼板。
- 模具沖壓為兩個半圓形彎頭，再以雷射聚光焊接而成。
- 適合用於高氣密需求之送、排風管系統、半導體廠製程排氣管及二次配管。
- 口徑由100mm至200mm。
- 內插式可加氣密膠墊。
- 彎頭的接法有內插式和對接式（法蘭或束帶接合）兩種，訂貨時請指定，沒有指定一律採內插式交貨。

ESM45/90G06-D

型號 _____
 材質 (G) _____
 板厚 (mm) t _____
 口徑 (mm) D _____