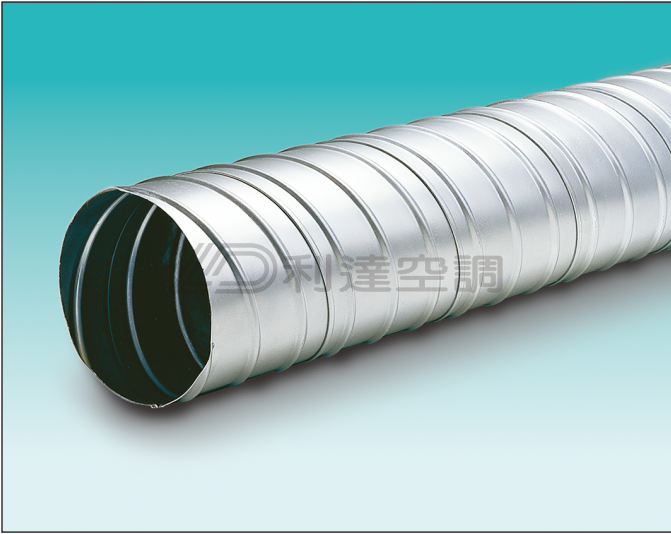


## SD 265R 螺紋管

### 產品圖



### 規格表

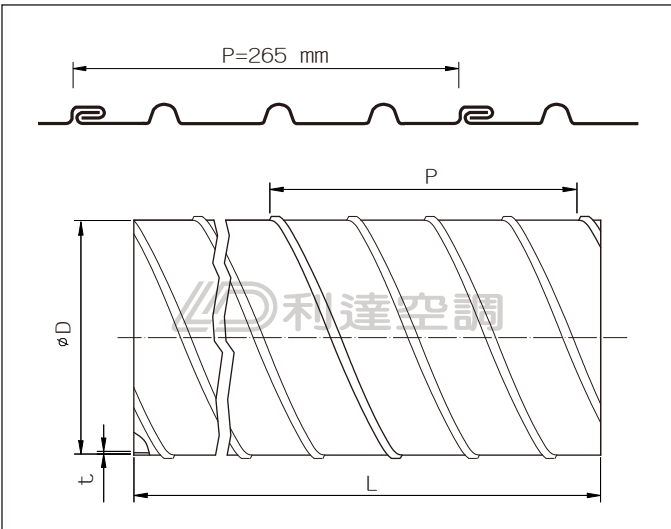
管徑 mm φD	長度 m L	厚度 t (mm)				
		0.5	0.6	0.8	1.0	1.2
200	3	●	○	○	○	○
225	3	●	○	○	○	○
250	3	●	○	○	○	○
275	3	●	○	○	○	○
300	3	●	○	○	○	○
325	3	●	○	○	○	○
350	3	●	○	○	○	○
375	3	●	○	○	○	○
400	3	●	○	○	○	○
425	3	●	○	○	○	○
450	3	●	○	○	○	○
475	3		●	○	○	○
500	3		●	○	○	○
550	3		●	○	○	○
600	3		●	○	○	○
650	3		●	○	○	○
700	3		●	○	○	○
750	3		●	○	○	○
800	3		●	○	○	○
850	3		●	○	○	○
900	3		●	○	○	○
950	3			●	○	○
1000	3			●	○	○
1100	3			●	○	○
1200	3			●	○	○
1300	3				●	○
1400	3				●	○
1500	3				●	○
1600	3				●	○
1700	3					●
1800	3					●
1900	3					●
2000	3					●

### 產品說明

- 材質可選用鍍鋅鋼板(G)、不鏽鋼板(S)、烤漆鋼板(C)。
- 管徑由200 mm至2000 mm。
- 加強型節距(P=265 mm)螺紋管，中間以三道波型紋補強結構，強度特佳。
- 適用於隧道通風、中空樓板管、中空成形及下水道施工使用。

型號 \_\_\_\_\_ SD265R \* -t-D  
 材質 (G、S、C) \_\_\_\_\_  
 板厚 (mm) t \_\_\_\_\_  
 口徑 (mm) D \_\_\_\_\_

### 尺寸圖



註：● 為建議厚度，規格以外尺寸亦可訂做。