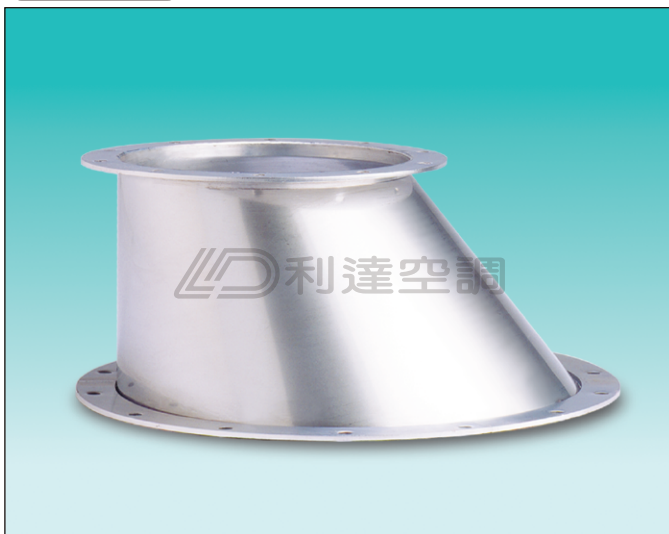
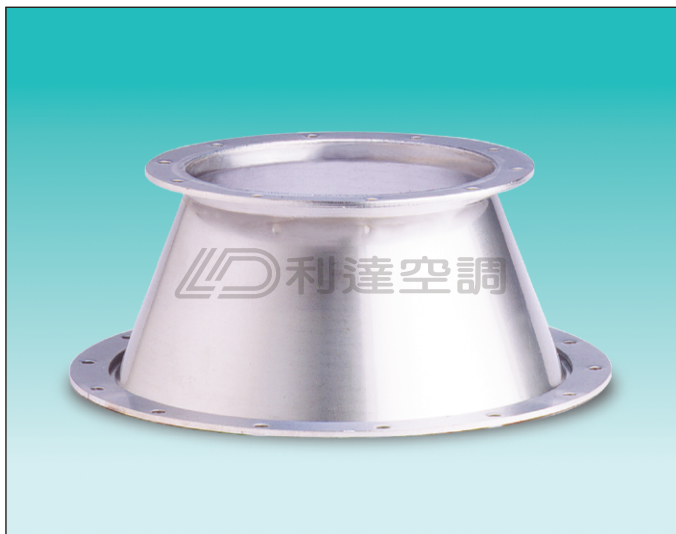


## WRH 氬焊大小頭

## WRHY 氬焊偏心大小頭

產品圖

產品圖



產品說明

- 材質可選用鍍鋅鋼板 (G) 或不鏽鋼板 (S)。
- 材料先以雷射切割出原形，採氬焊接合而成，口徑準確，外型美觀。
- 適合用於一般空調風管、製程排氣管和二次配管等。
- 口徑由客戶指定，特殊規格亦可訂製。
- 厚度 1.0mm 起。
- 連接方式採用平鐵法蘭或角鐵法蘭。

型號 \_\_\_\_\_ **WRH \* t-D-d**

材質 (G、S) \_\_\_\_\_

板厚 (mm) t \_\_\_\_\_

大口徑 (mm) D \_\_\_\_\_

小口徑 (mm) d \_\_\_\_\_

型號 \_\_\_\_\_ **WRHY \* t-D-D1-d**

材質 (G、S) \_\_\_\_\_

板厚 (mm) t \_\_\_\_\_

大口徑 (mm) D \_\_\_\_\_

距離 (mm) D1 \_\_\_\_\_

小口徑 (mm) d \_\_\_\_\_

尺寸圖

尺寸圖

