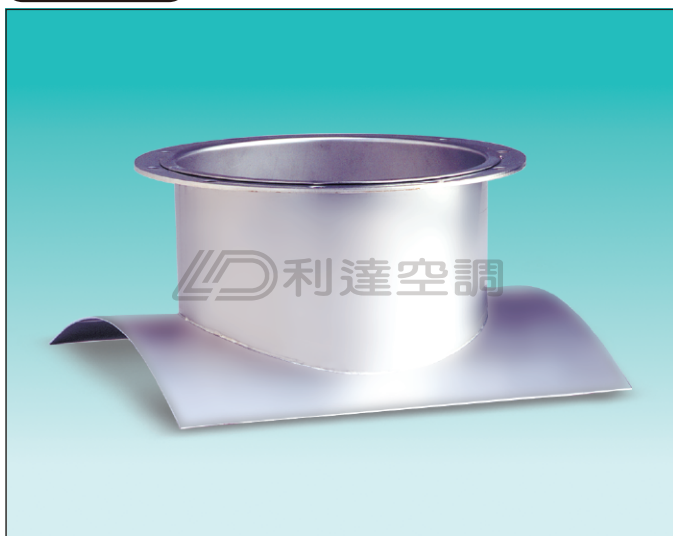


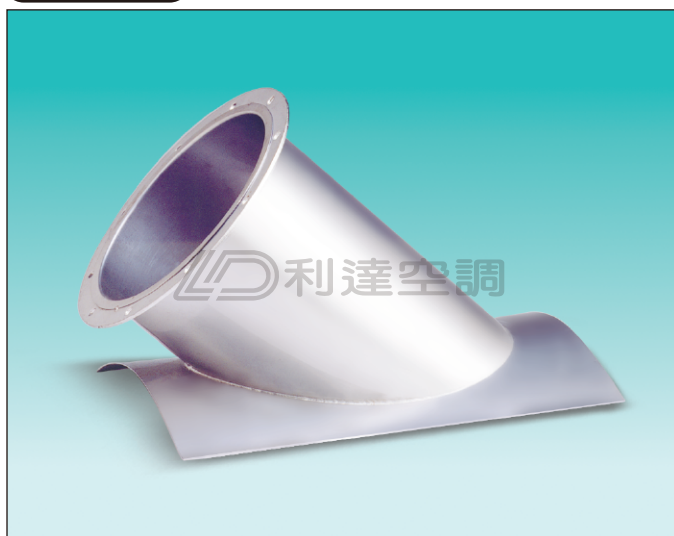
WPT 氬焊正T鞍座

WPTI 氬焊斜T鞍座

產品圖



產品圖



產品說明

- 材質可選用鍍鋅鋼板 (G) 或不鏽鋼板 (S)。
- 材料先以雷射切割出原形，採氬焊接合而成，口徑準確，外型美觀。
- 適合用於一般空調風管、製成排氣管和二次配管等。
- 在風管上開孔，裝上鞍座即成分歧管，按裝快速又簡便。
- 特殊規格可訂製，厚度 1.0mm 起。
- 連接方式採用平鐵法蘭或角鐵法蘭。

型號 _____ WPT * t-D-d
 材質 (G、S) _____
 板厚 (mm) t _____
 幹管口徑 (mm) D _____
 支管口徑 (mm) d _____

型號 _____ WPTI * t-D-d
 材質 (G、S) _____
 板厚 (mm) t _____
 幹管口徑 (mm) D _____
 支管口徑 (mm) d _____

尺寸圖

