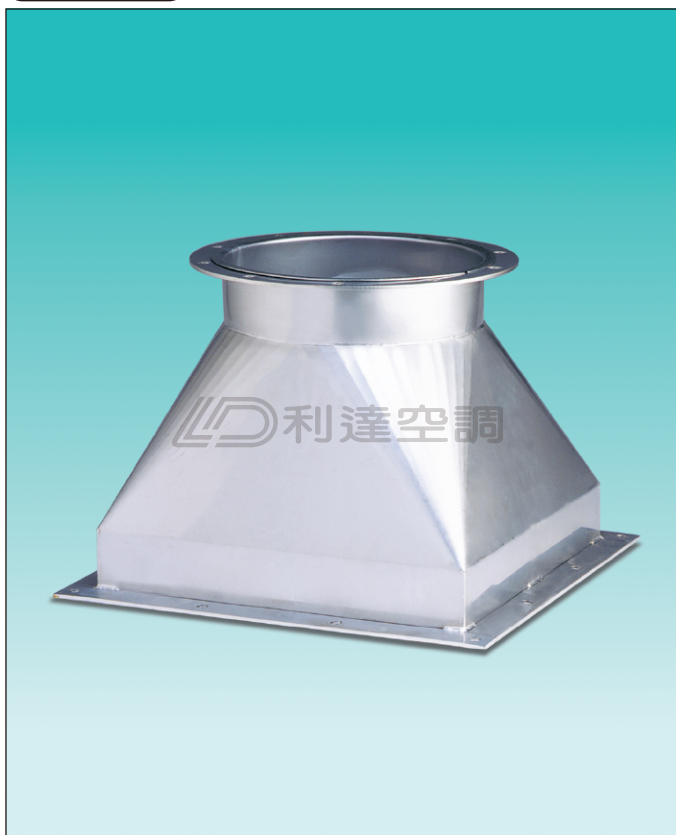
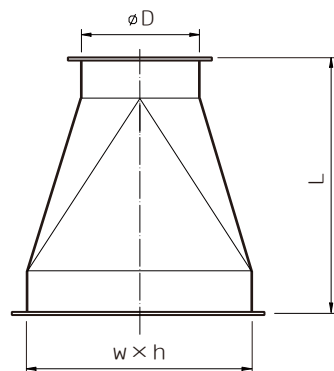


WSC 氬焊方轉圓

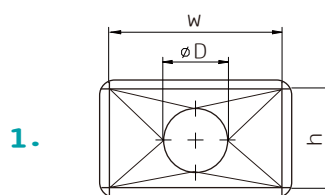
產品圖



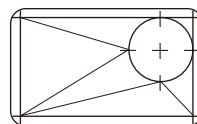
形式圖



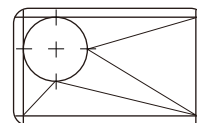
前視圖



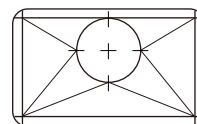
1.



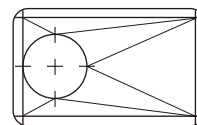
2.



3.



4.



5.

上視圖

產品說明

- 材質可選用鍍鋅鋼板(G)或不鏽鋼板(S)。
- 材料先以雷射切割出原形，採氬焊接合而成，口徑準確，外型美觀。
- 適合用於一般空調風管及製程排氣管。
- 特殊規格可訂製，厚度1.0mm起。
- 連接方式採用平鐵法蘭或角鐵法蘭。

型號 _____ WSC * t-w-h-D- *
 材質 (G、S) _____
 板厚 (mm) t _____
 口徑 (mm) w _____
 口徑 (mm) h _____
 口徑 (mm) D _____
 口徑位置 (1、2、3、4、5) _____