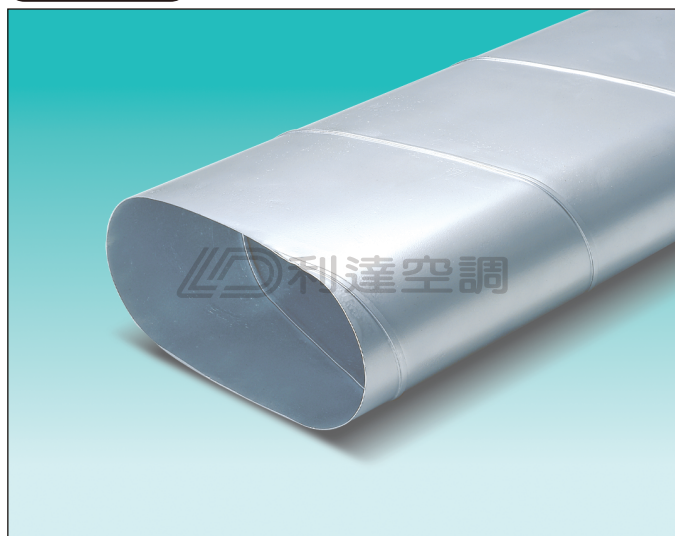


OD 螺紋橢圓管

產品圖



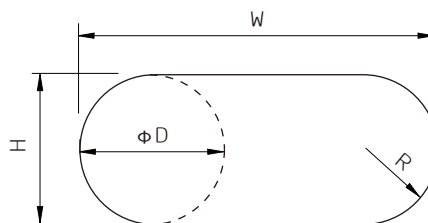
產品說明

- 採螺紋管二次加工而成，材質與規格同一般螺紋管。
- 當高度受到限制，又必須講究美觀時，橢圓管是最佳選擇。
- 造型優美柔和，兼具傳統方管與圓管之優點，能充分利用建築物之有效空間。
- 管徑由W420 mmXH150 mm起。
- 採內套管或法蘭方式連接。

型號 $OD * t - W - H$
 材質 (G、S、C)
 板厚 (mm) t
 長管徑 (mm) W
 短管徑 (mm) H

規格表 (圓管與橢圓管對照表)

W \ H	150	175	200	250	300	350	400	450	500	550	600	650	700	750	800			
φD 325	420																	
350	460																	
375	500	485																
400	540	525																
425	580	565	550															
450	620	605	590															
475	660	645	630															
500	695	685	670	640														
550	775	760	745	720														
600	855	840	825	795														
650		920	905	875	845													
700		995	985	955	925													
750		1075	1060	1035	1005	975												
800			1140	1110	1085	1055	1025											
850			1220	1190	1160	1135	1105											
900			1295	1270	1240	1210	1180	1155										
950			1375	1345	1320	1290	1260	1230										
1000				1425	1395	1370	1340	1310	1280									
1100					1555	1525	1500	1470	1440	1410								
1200						1710	1680	1655	1625	1600	1570	1540						
1300							1840	1810	1780	1755	1725	1700	1670	1640				
1400								1995	1970	1940	1910	1880	1855	1825	1800	1770		
1500									2155	2125	2095	2070	2040	2010	1980	1955	1925	1900
1600										2280	2255	2225	2195	2170	2140	2110	2080	2050



附註：● 橢圓管是採用螺紋管二次加工而成，寬度容有4 mm以內之誤差。（單位：mm）
 ● 連接方式採內套管或法蘭方式連接。

橢圓管及配件

