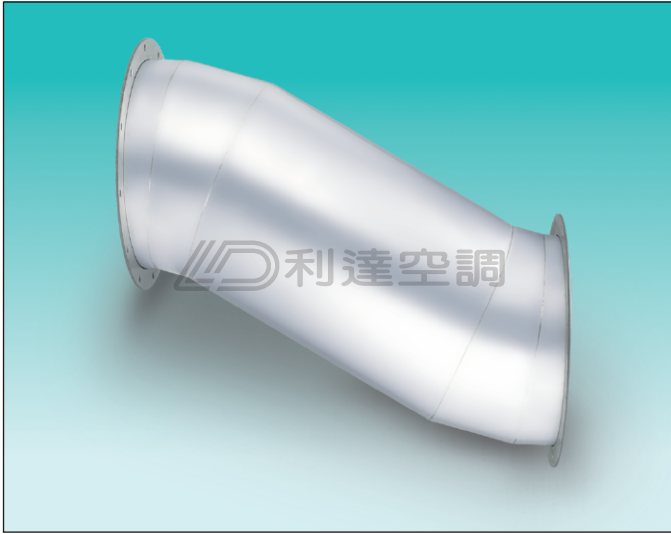


WSP 氬焊升降管

產品圖



規格表

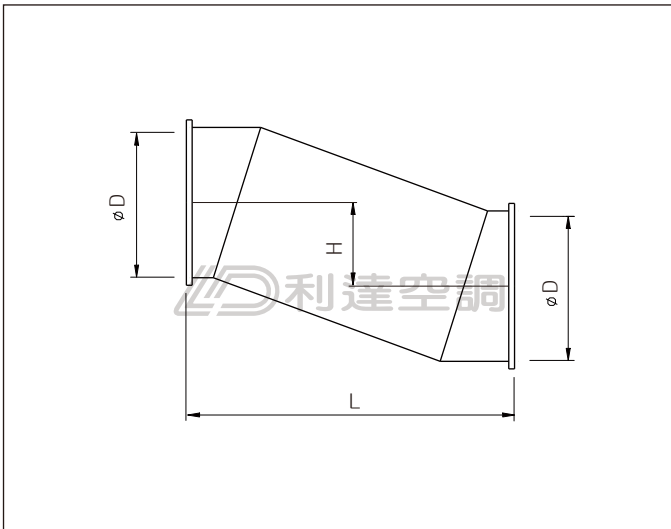
管徑 φD (mm)	厚度 t (mm)	L mm	H mm	連接方式								
100	1.0	以 施 工 圖 或 由 客 戶 指 定	以 施 工 圖 或 由 客 戶 指 定	平 鐵 法 蘭								
150												
200												
250												
300												
350												
400												
450												
500												
550												
600												
650												
700	1.2			以 施 工 圖 或 由 客 戶 指 定	以 施 工 圖 或 由 客 戶 指 定	角 鐵 法 蘭						
750												
800												
850												
900	1.5						以 施 工 圖 或 由 客 戶 指 定	以 施 工 圖 或 由 客 戶 指 定	角 鐵 法 蘭			
950												
1000												
1050												
1100												
1150		2.0	以 施 工 圖 或 由 客 戶 指 定							以 施 工 圖 或 由 客 戶 指 定	角 鐵 法 蘭	
1200												
1250												
1300												
1350												
1400												
1450	2.5					以 施 工 圖 或 由 客 戶 指 定			以 施 工 圖 或 由 客 戶 指 定			角 鐵 法 蘭
1500												
1600												
1700												
1800												
1900												
2000												
2100												
2200												
2300												
2400												
2500												
2600												

產品說明

- 材質可選用鍍鋅鋼板(G)或不鏽鋼板(S)。
- 材料先以雷射切割出原形，採氬焊接合而成，口徑準確，外型美觀。
- 適合用於一般空調風管、製程排氣管和二次配管等。
- 管路升降時之轉換接頭。
- 特殊規格可訂製，厚度1.0mm起。
- 連接方式採用平鐵法蘭或角鐵法蘭。



尺寸圖



附註：厚度僅供參考，實際需依業主需求或詳加計算。