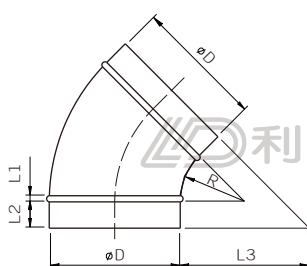


## ESM 45 雷射焊接彎頭

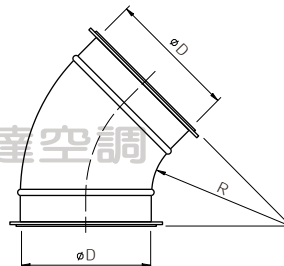
### 產品圖



### ● 內插式



### ● 法蘭式



$R=1 \times D$

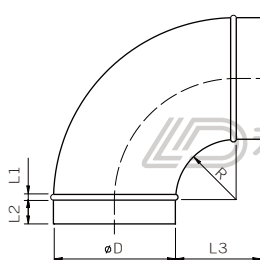
□徑 mm	包外□徑 mm $\phi D$	厚度 mm t	內插式 內徑 mm R	法蘭式 內徑 mm R	L1 mm	L2 mm	L3 mm
100	99	0.6	56	128	8	40	153
125	124	0.6	66	138	8	40	163
150	149	0.6	81	153	8	40	178
200	199	0.6	108	181	8	40	205

## ESM 90 雷射焊接彎頭

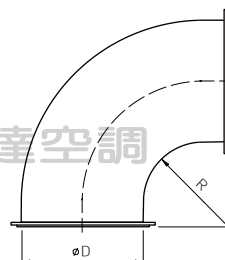
### 產品圖



### ● 內插式



### ● 法蘭式



$R=1 \times D$

□徑 mm	包外□徑 mm $\phi D$	厚度 mm t	內插式 內徑 mm R	法蘭式 內徑 mm R	L1 mm	L2 mm	L3 mm
100	99	0.6	56	86	8	40	96
125	124	0.6	69	99	8	40	109
150	149	0.6	81	111	8	40	121
200	199	0.6	105	135	8	40	145

### 產品說明

- 材質選用鍍鋅鋼板。
- 模具沖壓為兩個半圓形彎頭，再以雷射聚光焊接而成。
- 適合用於高氣密需求之送、排風管系統、半導體廠製程排氣管及二次配管。
- □徑由100mm至200mm。
- 內插式可加氣密膠墊。
- 彎頭的接法有內插式和對接式（法蘭或束帶接合）兩種，訂貨時請指定，沒有指定一律採內插式交貨。

ESM45/90G06-D

型號 \_\_\_\_\_  
 材質 (G) \_\_\_\_\_  
 板厚 (mm) t \_\_\_\_\_  
 □徑 (mm) D \_\_\_\_\_