

SP 點焊升降管

產品圖

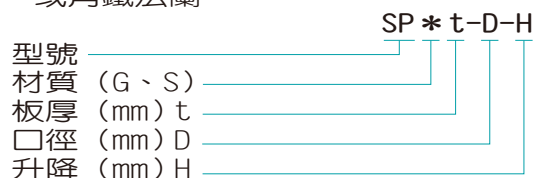


規格表

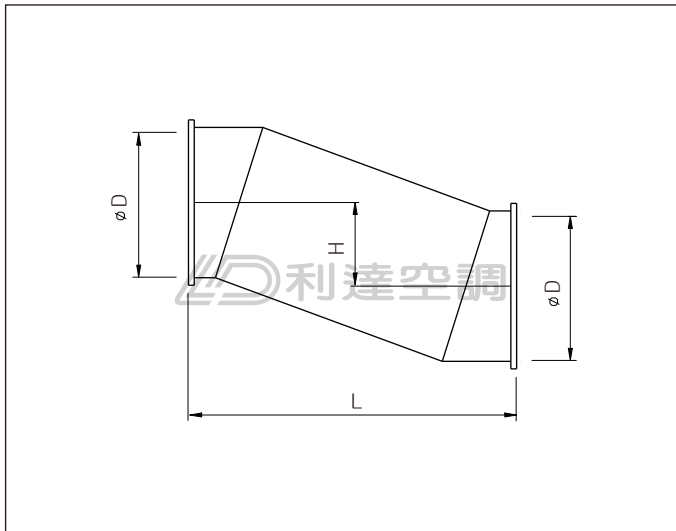
管徑 mm ϕD	厚度 mm t	L mm	H mm	連接方式					
100	0.6	須由客戶指定	須由客戶指定	平鐵法蘭					
150									
200									
250									
300									
350									
400	0.8			須由客戶指定	須由客戶指定	角鐵法蘭			
450									
500									
550									
600									
650									
700	1.0						須由客戶指定	須由客戶指定	角鐵法蘭
750									
800									
850									
900									
950									
1000	1.2	須由客戶指定	須由客戶指定			角鐵法蘭			
1050									
1100									
1150									
1200									
1250									
1300									
1400									
1500									
1600									
1700									
1800									

產品說明

- 材質可選用鍍鋅鋼板(G)或不鏽鋼板(S)。
- 材料先以電腦切割出原形後，再組合而成，口徑準確，外型美觀。
- 適合用於一般空調風管。
- 口徑由 75 mm起，厚度與配合使用之圓管相同，由客戶指定。
- 尺寸及規格由客戶指定。
- 厚度0.6 mm~1.2 mm，厚度1.5 mm以上採全焊方式製作。
- 連接方式可採用內插式、束帶、平鐵法蘭或角鐵法蘭。



尺寸圖



附註：1. 厚度僅供參考，實際需依客戶需求或詳加計算。

2. 口徑1900mm以上採全焊方式製作。