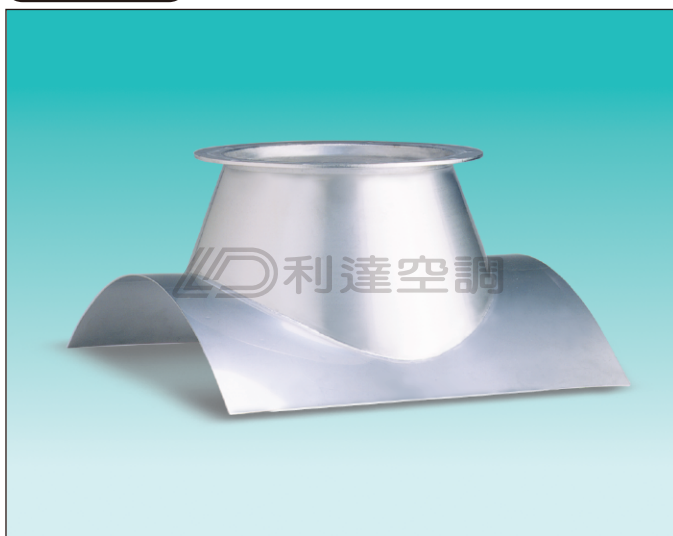
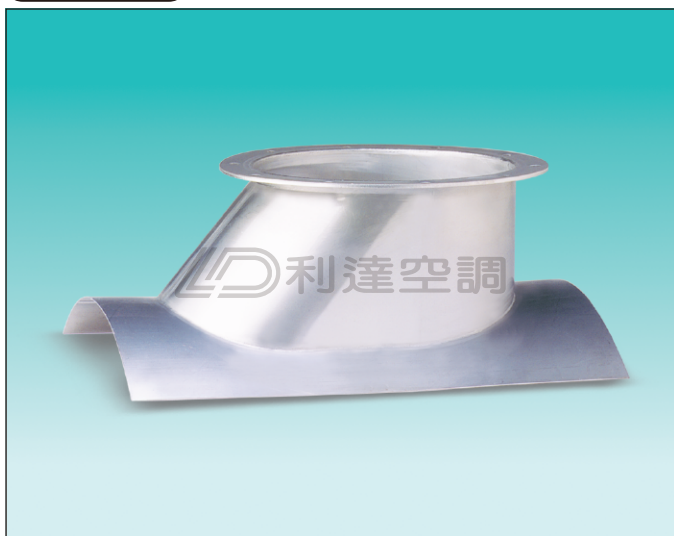


WPTSE 氬焊單擴叉鞍座

WPTDE 氬焊雙擴叉鞍座

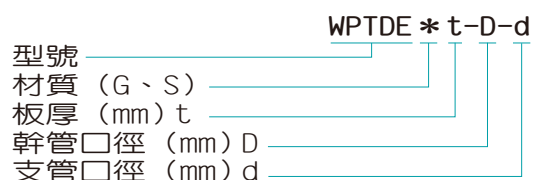
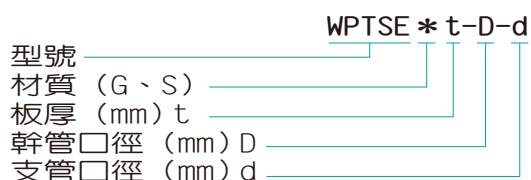
產品圖

產品圖

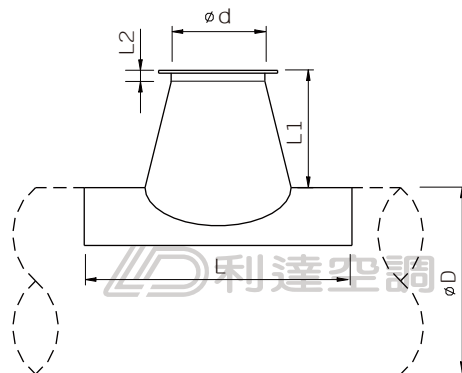
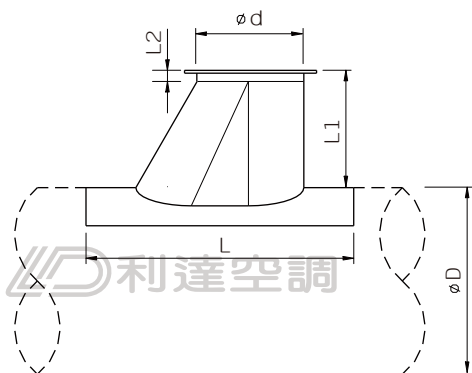


產品說明

- 材質可選用鍍鋅鋼板 (G) 或不鏽鋼板 (S)。
- 材料先以雷射切割出原形，採氬焊接合而成，口徑準確，外型美觀。
- 適合用於一般空調風管、製成排氣管和二次配管等。
- 在風管上開孔，裝上鞍座即成分歧管，按裝快速又簡便。
- 特殊規格可訂製，厚度 1.0mm 起。
- 連接方式採用平鐵法蘭或角鐵法蘭。

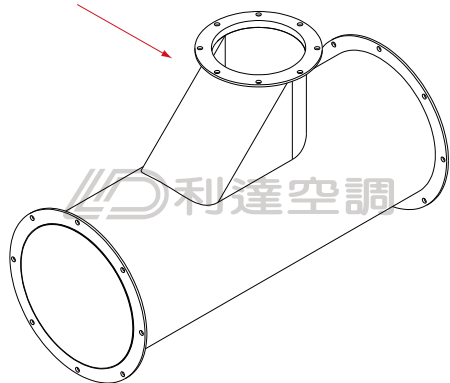


尺寸圖



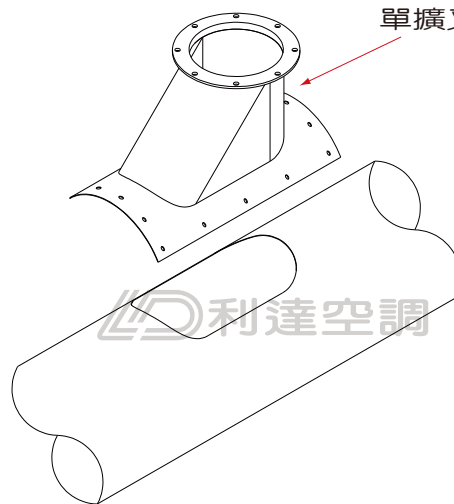
鞍座安裝詳圖

單擴叉三通

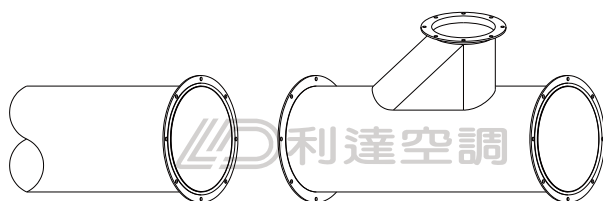


● 單擴叉三通須在工廠製作

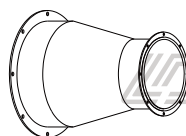
單擴叉鞍座



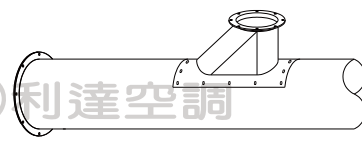
● 利用鞍座製作三通可方便現場安裝



單擴叉三通

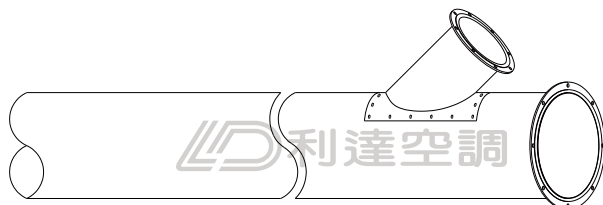


大小頭

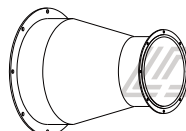


單擴叉鞍座

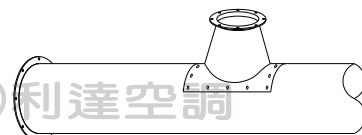
● 利用單擴叉鞍座和大小頭可取代異徑三通



斜T鞍座



大小頭



雙擴叉鞍座

● 以上施工方法減少接合處、降低洩漏率，支管位置有變更時可隨時做調整。