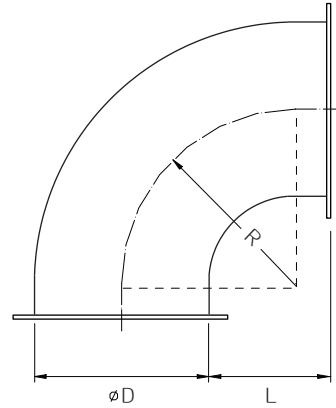


CEMT 90 COATING 90度氬焊模製彎頭

產品圖



規格表



$R=1 \times D$

產品說明

- 材質選用#304(S)或#316(SS)不鏽鋼板。
- 模具沖壓成為兩個半圓形月彎90°彎頭，再氬焊接合而成。
- 口徑由100 mm至350 mm。
- 口徑及彎度準確，外型美觀，氣密100%。
- 適合用於高氣密需求之酸鹼性氣體、有機溶劑氣體、毒性氣體以及易燃性氣體之製程排氣系統。
- 塗層膜厚0.25 mm ± 0.05 mm。

型號 _____ CEMT90 * aa-bbb
 材質 (S、SS) _____
 厚度 (mm) t _____
 口徑 (mm) D _____

管徑 mm ϕD	厚度 mm t	中心徑 mm R	長度 mm L	連接方式
100	1.0	100	77	平鐵法蘭
150		150	100	
200	1.2	200	125	
250		250	145	
300		300	175	
350		350	240	

附註：(1) 採用平鐵法蘭接合，按裝較靈活，注意平鐵法蘭的厚度及孔數，一樣可以達到角鐵法蘭的強度。
 (2) 二次配管空間小，建議使用平鐵法蘭，可減少許多按裝上的困擾。

全壓損失圖

