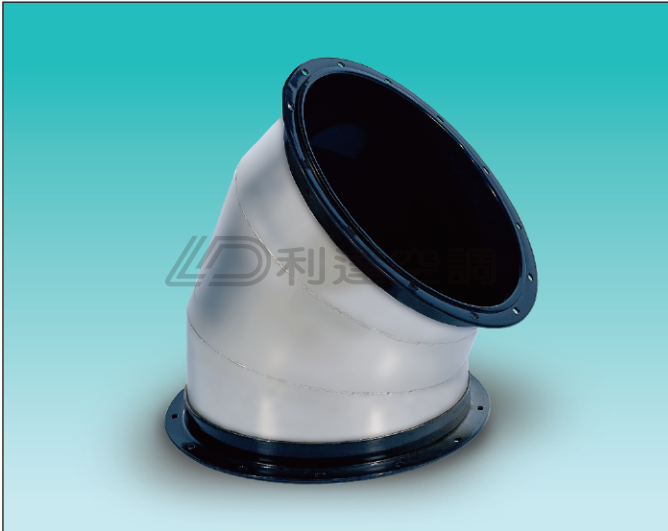
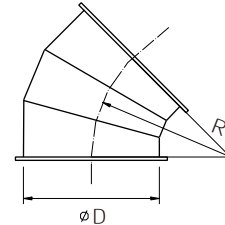


CEST 45 COATING 45度氬焊蝦節彎頭

產品圖



規格表



$R=1 \times D$

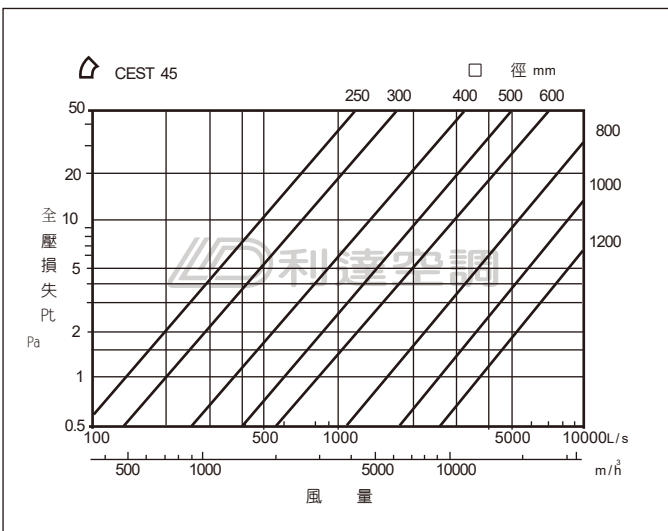
| 管徑<br>mm<br>$\phi D$ | 厚度<br>mm<br>t      | 中心徑<br>mm<br>R | 片數  | 連接方式 |      |      |
|----------------------|--------------------|----------------|-----|------|------|------|
| 100~350              | 請採用模型彎頭，請參閱型錄第11頁。 |                |     |      |      |      |
| 400                  | 1.0                | R=D            | 3   | 角鐵法蘭 |      |      |
| 450                  |                    |                |     |      |      |      |
| 500                  |                    |                |     |      |      |      |
| 550                  |                    |                |     |      |      |      |
| 600                  |                    |                |     |      |      |      |
| 650                  |                    |                |     |      |      |      |
| 700                  | 1.2                |                | R=D |      | 3    | 角鐵法蘭 |
| 750                  |                    |                |     |      |      |      |
| 800                  |                    |                |     |      |      |      |
| 850                  |                    |                |     |      |      |      |
| 900                  |                    |                |     |      |      |      |
| 950                  |                    |                |     |      |      |      |
| 1000                 | 1.5                | R=D            |     | 3    | 角鐵法蘭 |      |
| 1050                 |                    |                |     |      |      |      |
| 1100                 |                    |                |     |      |      |      |
| 1150                 |                    |                |     |      |      |      |
| 1200                 |                    |                |     |      |      |      |
| 1250                 |                    |                |     |      |      |      |
| 1300                 | 2.0                |                | R=D | 3    |      | 角鐵法蘭 |
| 1350                 |                    |                |     |      |      |      |
| 1400                 |                    |                |     |      |      |      |
| 1450                 |                    |                |     |      |      |      |
| 1500                 |                    |                |     |      |      |      |
| 1600                 |                    |                |     |      |      |      |
| 1700                 | 2.5                | R=D            |     | 4    | 角鐵法蘭 |      |
| 1800                 |                    |                |     |      |      |      |
| 1900                 |                    |                |     |      |      |      |
| 2000                 |                    |                |     |      |      |      |
| 2100                 |                    |                |     |      |      |      |
| 2200                 |                    |                |     |      |      |      |
| 2300                 | 5                  |                | R=D | 5    |      | 角鐵法蘭 |
| 2400                 |                    |                |     |      |      |      |
| 2500                 |                    |                |     |      |      |      |
| 2600                 |                    |                |     |      |      |      |
| 2700                 |                    |                |     |      |      |      |
| 2800                 |                    |                |     |      |      |      |
| 2900                 | 6                  | R=D            |     | 6    | 角鐵法蘭 |      |
| 3000                 |                    |                |     |      |      |      |
| 3100                 |                    |                |     |      |      |      |
| 3200                 |                    |                |     |      |      |      |
| 3300                 |                    |                |     |      |      |      |
| 3400                 |                    |                |     |      |      |      |

產品說明

- 材質選用#304(S)或#316(SS)不鏽鋼板。
- 材料先以雷射切割出原形，再以人工組合，採氬焊方式製作。
- 彎頭的口徑及角度準確，外型美觀，氣密性100%。
- 適合用於高氣密需求之酸鹼性氣體、有機溶劑氣體、毒性氣體以及易燃性氣體之製程排氣系統。
- 塗層膜厚 $0.25 \text{ mm} \pm 0.05 \text{ mm}$ 。
- 特殊規格可依客戶需求訂製。

型號 \_\_\_\_\_ CEST45 \* aa-bbb  
 材質 (S、SS) \_\_\_\_\_  
 厚度 (mm) t \_\_\_\_\_  
 口徑 (mm) D \_\_\_\_\_

全壓損失圖



附註：(1) 厚度僅供參考，實際需依業主需求或詳加計算。