

CT COATING 正T三通

產品圖



規格表

| 管徑 mm ΦD | 厚度 mm t | L1 mm | L2 mm | 連接方式 |
|----------------|---------------|----------|----------|------|
| 100 | 1.0 | 100 | 100 | 平鐵法蘭 |
| 150 | | | | |
| 200 | | | | |
| 250 | | | | |
| 300 | | | | |
| 350 | | | | |
| 400 | | | | |
| 450 | | | | |
| 500 | | | | |
| 550 | | | | |
| 600 | | | | |
| 650 | | | | |
| 700 | 1.2 | 100 | 100 | 角鐵法蘭 |
| 750 | | | | |
| 800 | | | | |
| 850 | | | | |
| 900 | | | | |
| 950 | 1.5 | 100 | 100 | 角鐵法蘭 |
| 1000 | | | | |
| 1050 | | | | |
| 1100 | | | | |
| 1150 | | | | |
| 1200 | | | | |
| 1250 | | | | |
| 1300 | | | | |
| 1350 | | | | |
| 1400 | | | | |
| 1450 | 2.0 | 100 | 100 | 角鐵法蘭 |
| 1500 | | | | |
| 1600 | | | | |
| 1700 | | | | |
| 1800 | | | | |
| 1900 | | | | |
| 2000 | | | | |
| 2100 | | | | |
| 2200 | | | | |
| 2300 | | | | |
| 2400 | | | | |
| 2500 | | | | |
| 2600 | 2.5 | 100 | 100 | 角鐵法蘭 |

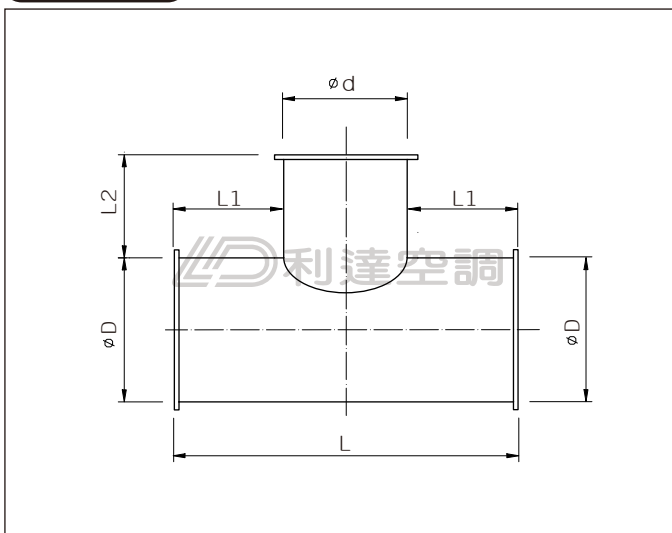
產品說明

- 材質選用#304(S)或#316(SS)不鏽鋼板。
- 材料先以雷射切割出原形，再以人工組合，採氬焊方式製作，氣密100%。
- 厚度1.0 mm起。
- 正T三通可在最小的距離形成分歧管。
- 較大口徑建議長度L採用 1.2M，按裝完成有整體美的效果，並可節省法蘭成本。
- 適合用於高氣密需求之酸鹼性氣體、有機溶劑氣體、毒性氣體以及易燃性氣體之製程排氣系統。
- 塗層膜厚0.25 mm ± 0.05 mm。

CT * aa-bbb-ccc

型號 _____
 材質 (S、SS) _____
 厚度 (mm) t _____
 口徑 (mm) D _____
 口徑 (mm) d _____

剖面圖



附註：(1) 厚度僅供參考，實際需依業主需求或詳加計算。
 (2) 厚度選擇以大口徑為標準。