

CSP COATING升降管

產品圖



規格表

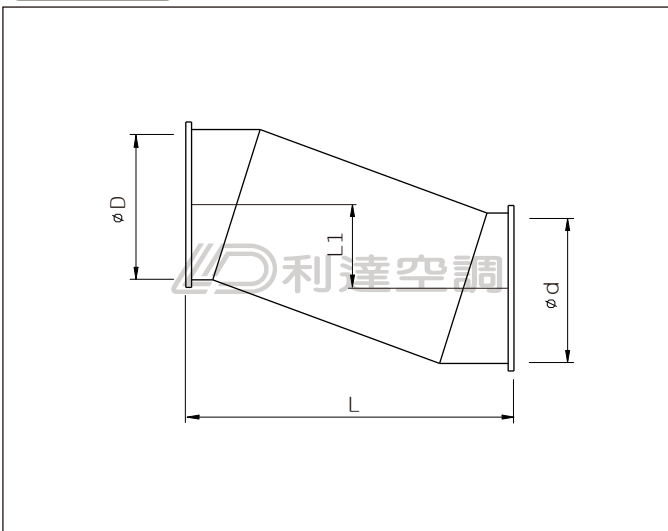
管徑 mm φD	厚度 mm t	L mm	L1 mm	連接方式								
100	1.0	以施工圖或由客戶指定	以施工圖或由客戶指定	平鐵法蘭								
150												
200												
250												
300												
350												
400												
450												
500												
550												
600												
650												
700	1.2			以施工圖或由客戶指定	以施工圖或由客戶指定	角鐵法蘭						
750												
800												
850												
900												
950	1.5						以施工圖或由客戶指定	以施工圖或由客戶指定	角鐵法蘭			
1000												
1050												
1100												
1150		2.0	以施工圖或由客戶指定							以施工圖或由客戶指定	角鐵法蘭	
1200												
1250												
1300												
1350												
1400												
1450												
1500	2.5					以施工圖或由客戶指定			以施工圖或由客戶指定			角鐵法蘭
1600												
1700												
1800												
1900												
2000												
2100												
2200												
2300												
2400												
2500												
2600												

產品說明

- 材質選用#304(S)或#316(SS)不鏽鋼板。
- 材料先以雷射切割出原形，再以人工組合，採氬焊方式製作，氣密100%。
- 厚度1.0 mm起。
- 管路升降時之轉換接頭。
- 適合用於高氣密需求之酸鹼性氣體、有機溶劑氣體、毒性氣體以及易燃性氣體之製程排氣系統。
- 塗層膜厚0.25 mm ± 0.05 mm。

型號 _____ CSP * -aaa-bbb
 材質 (S、SS) _____
 口徑 (mm) D _____
 口徑 (mm) d _____

剖面圖



附註：(1) 厚度僅供參考，實際需依業主需求或詳加計算。
 (2) 厚度選擇以大口徑為標準。