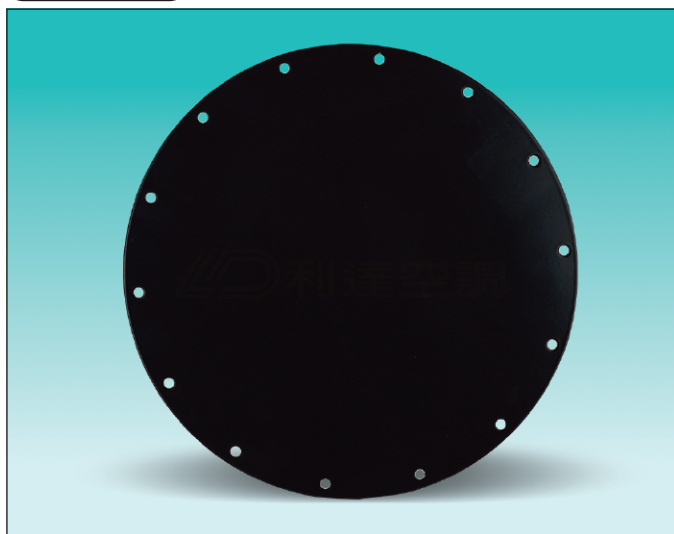


CEC COATING封板

產品圖



規格表

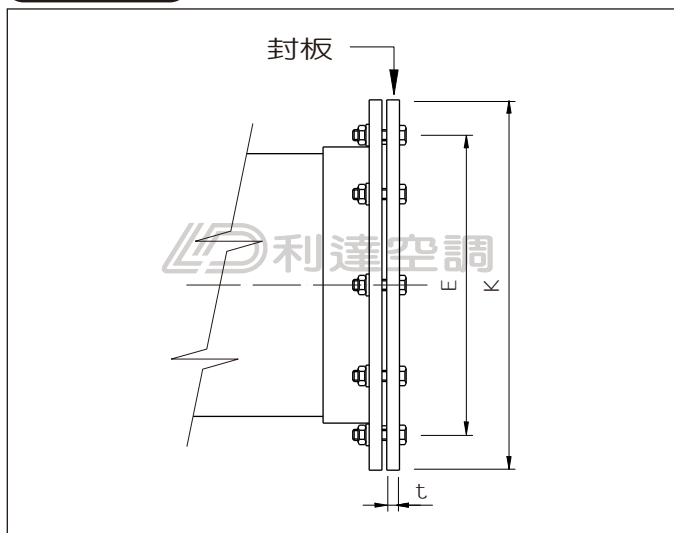
管徑 mm φD	厚度 mm t	外徑 mm K	孔心距 mm E	孔數 個	孔徑 mm	補強 方式
100	1.2	153	132	6	8.5 φ	不須 補強
150		203	182	8		
200		253	232	10		
250		303	282	12		
300	1.5	353	332	14	9.2 φ	
350		403	382	16		
400		467	440	16		
450		517	490	16		
500	2.0	567	540	16	10.5 φ	
550		617	590	20		
600		667	640	20		
650		717	690	20		
700		779	744	24		
750		829	794	24		
800		879	844	24		
850		929	894	28		
900	3.0	979	944	28	方式1	
950		1029	994	28		
1000		1103	1055	32		
1050		1153	1105	32		
1100	4.5	1203	1155	32	方式2	
1150		1253	1205	36		
1200		1303	1255	36		
1250		1353	1305	36		
1300		1403	1355	40		
1400		1503	1455	44		
1500		1603	1555	44		
1600		1703	1655	48		方式3
1700	1803	1755	52			
1800	1903	1855	52			
1900	2033	1970	56			
2000	4.5	2133	2070	60	14 φ	
2100		2233	2170	64		
2200		2333	2270	64		

產品說明

- 材質選用#304(S)或#316(SS)不鏽鋼板。
- 封板採用雷射切割，準確、平整、美觀。
- 封板外徑和法蘭外徑相同，外緣的孔亦和法蘭相同，以便管端的法蘭相結合。
- 適合用於高氣密需求之酸鹼性氣體、有機溶劑氣體、毒性氣體以及易燃性氣體之製程排氣系統。
- 塗層膜厚0.25 mm ± 0.05 mm。

型號 _____ CEC * -aaa
 材質 (S、SS) _____
 口徑 (mm) D _____

剖面圖



附註：超大口徑可採用傘型封板，抗壓性高，為最佳選擇。請參照型錄第31頁。

補強方式：

